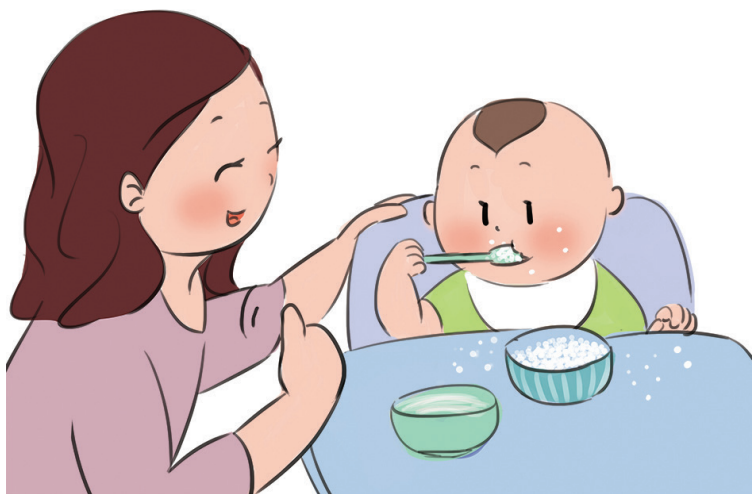


如何判断孩子是否语言发育迟缓

戴燕琼，唐亮（上海市儿童医院，上海 200062）



孩子语言发育迟缓是很多家长担心的问题。通常情况下，幼儿在1岁左右语言功能就逐渐开始发育，能够学习身边成年人讲话，开始自我表达和描述。而一些发育速度较慢的孩子，可能在1岁左右仍然无法讲话和表达，家长因此会产生一定的焦虑情绪，害怕孩子语言发育迟缓。如何判断孩子是否语言发育迟缓呢？

什么是语言发育迟缓

病理机制

语言发育迟缓是指孩子由于自身语言表达能力、理解能力的缺失，导致在语言功能发育的年纪无法进行正常的语言表达和交流，通常存在一定的智力低下问题。导致孩子出现语言发育迟缓现象的原因非常复杂，与孩子生活的环境、家长的照顾，以及孩子自身理解能力、听觉能力、语言表达能力、神经中枢系统等都具有非常大的关系。语言发育迟缓在临床医学中分为特发性语言发育迟缓和发育性语言发育迟缓两种。而不同孩子由于自身成长环境和自身功能发育速度不同，语言功能发育所需要的

时间也往往有差异，导致家长很难及时、精确判别孩子是否属于语言发育迟缓。

临床表现

出现语言发育迟缓症状的孩子，往往会出现表达障碍和感知障碍两种病症。表达障碍是指孩子能够理解家长表达的含义，但无法顺利将自己想要表达的意思通过语言表达出来。而感知障碍是指孩子的语言表达能力和语言感知能力都存在异常情况，无法正常理解其他人语言表述的意思，进而影响正常的语言功能发育。通常出现感知功能障碍的患儿，在1岁时甚至不能表达出一些较为简单的单词，到4岁时也无法正常表达流利的语句；而长时间处于语言发育迟缓状态下，还会影响孩子的心理和智力发育。

如何判断孩子是否语言发育迟缓

针对语言发育迟缓疾病，在临床医学中有非常明确的要求和判断方式。虽然孩子的理解和语言表达能力不同，但是通常语言功能的发育差距不会过大。临床医学中针对语言发育迟缓的界限定义为：

与相同年龄段的正常孩子相比，语言功能发育水平至少落后超过半年以上，由此家长可以对孩子进行判断。此外，患有语言发育迟缓疾病的孩子在日常生活和成长过程中，也会出现较为明显的病症，家长可以据此进行判断。

语言发育的速度较慢

语言发育迟缓的主要表现就是孩子的语言功能发育速度非常慢。通常，正常孩子语言功能发育的黄金阶段在3~5岁，此时已经能够掌握基本的单词、短语，能够理解所有单词的意思，开始尝试将不同单词进行排列组合，形成语句。在此阶段内孩子学习到的单词数量非常多，能够成功记住并掌握的词汇量非常大；而部分出现语言发育迟缓症状的孩子，在此阶段就会出现明显的发育速度过慢的现象，只能够学习到比较少的词汇，能够组合出的句子也非常单一。此时，孩子只能够重复说出相同的几句话，对一些生活中使用频率较低的单词甚至会出现“听不懂”“学不会”的情况。

语言发育的水平较低

语言功能是确保孩子能够流利、正确进行语言表述的能力。很多患有语言发育迟缓的孩子通常无法正确进行语句的表述，常出现表达不清晰、语句错误的情况，常见的情况是孩子说话听不懂。部分孩子还会出现说话次序与正常语句颠倒，词汇组合错误，说话没有逻辑性；有的孩子还会出现无法分辨相似单词的情况，例如“昨天”“今天”和“明天”三个单词，经常在语句中出现混淆的情况；也有的孩子急切想要进行表达，但又无法流利说出语句，只能够通过大声喊叫和肢体动作来表达。这些情况都说明孩子存在语言发育迟缓的情况。

语言发育的时间较晚

通常，孩子由于自身发育和生活环境影响，开始说话的时间存在一定的差异。但患有语言发育迟缓的孩子往往语言功能发育时间比正常孩子晚很多。如果孩子在2岁甚至3岁左右时还无法正常开

口说话，说明极有可能患有语言发育迟缓，家长应及时带孩子前往医疗机构进行专业检测和诊断。

语言发育迟缓的原因

导致孩子出现语言发育迟缓的原因非常多。其中，孩子自身发育问题、生活环境问题是最常见的原因。

自身发育问题

即孩子的智力、神经系统和脑部功能等相关器官发育异常，导致孩子语言发育迟缓。例如部分孩子属于早产、母亲分娩时的年龄较大、孩子存在先天性疾病等，都会导致孩子自身生长发育速度缓慢，进而出现语言发育迟缓症状。此外，一些患有智力问题、听觉功能障碍、语言功能障碍等相关疾病的孩子，其患有语言发育迟缓的可能性往往也比较高。

生活环境问题

孩子在成长过程中需要家长及时给予外界刺激，以此来促进各项功能的快速发育。而很多家长对于外界刺激的重视度不足，没有给孩子一个良好的语言功能发育环境，导致孩子出现语言发育迟缓症状。例如对孩子照顾无微不至，或只管孩子看电视，会导致其在生活中没有机会进行语言锻炼。另外，在生活环境中一些重金属的含量过大，会损伤孩子的大脑和中枢神经，进而出现语言发育迟缓。

结论

综上所述，语言发育迟缓是幼儿在成长发育阶段常见的一种疾病，需要引起家长的重视，对孩子的语言功能及时进行观察，根据孩子的实际表现情况来判断是否属于语言发育迟缓，如出现异常，可前往专业医疗机构进行诊断和治疗，避免影响孩子的后续生长发育。